

# Techniques Ostéo Adaptées

## MODULE 1: CRÂNE - FACE

**Catégorie de formation :** Perfectionnement des techniques manuelles

**Nombre de jours :** 2 Jours

**Nombre d'heure :** 14 heures

**Horaires :** 09h30 - 18h00

**Prix :** 580 euros

**Lieu de formation :** en présentiel. Paris 9ème

**Modalités et délais d'accès:** aucune modalité spécifique. Délais variables selon les sessions, informations sur demande

**Public concerné :**

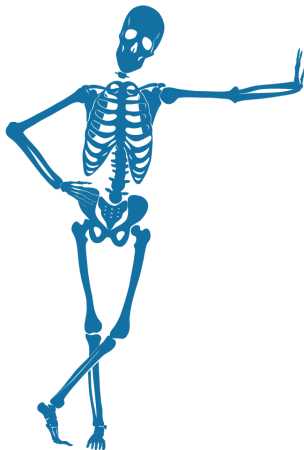
Professionnels du bien-être et du secteur paramédical souhaitant approfondir et affiner leurs compétences

**Prérequis :** disposer de bases solides en anatomie palpatoire

**Les techniques ostéopathiques adaptées nécessitent un toucher précis et une pratique manuelle déjà expérimentée**

**Modalités d'évaluation:** évaluation continue et questionnaire

**Accessibilité handicap :** informations disponibles sur demande ou en annexe.



### OBJECTIFS DE LA FORMATION

Intégrer des techniques ostéopathiques simples et ciblées afin d'enrichir sa pratique manuelle, gagner en efficacité et élargir sa palette d'outils.

- DÉVELOPPER L'EFFICACITÉ ET LA PERTINENCE DE SA PRATIQUE MANUELLE
- AMÉLIORER LA PRÉCISION ET LA QUALITÉ DU GESTE
- ACQUÉRIR DES TECHNIQUES CONCRÈTES POUR SOULAGER LES TENSIONS CRANIENNES ET FACIALES

### PROGRAMME DE FORMATION

#### **Jour 1 - Approche ciblée crânienne et ATM**

- Travail des sutures crâniennes
- Techniques de relâchement des muscles masticateurs de l'ATM

#### **Jour 2 - Travail des sinus et approche globale**

- Techniques spécifiques des sinus
- Techniques crâniennes globales d'équilibrage

#### **Bénéfices professionnels :**

Intégrer des techniques efficaces, directement applicables, pour affiner son toucher, gagner en précision et proposer des réponses concrètes aux tensions courantes rencontrées en pratique.

### MÉTHODOLOGIE

- Rappels anatomiques ciblés
- Visualisation des structures à travailler
- Mise en pratique des techniques en binômes

### MOYENS PÉDAGOGIQUES

- Supports visuels projetés
- Support pédagogique détaillé remis
- Accès à des vidéos des techniques en ligne, disponibles après la formation



#### **CONTACT :**

Wiam HAMID, Ostéopathe D.O  
[Wiam.osteoformation@outlook.com](mailto:Wiam.osteoformation@outlook.com)

# Conditions d'accueil des personnes en situation de handicap

WOF Formation accorde une attention particulière à l'accueil des personnes en situation de handicap.

Chaque situation est étudiée au cas par cas afin d'évaluer les besoins spécifiques et de proposer des solutions adaptées.

Les apprenants sont invités à signaler toute situation de handicap en amont de la formation :

- via le questionnaire de préformation
  - ou par contact direct (mail / téléphone)
- Un échange individuel peut être organisé afin d'analyser les besoins.

Selon les situations, des aménagements peuvent être proposés :

- adaptation des supports pédagogiques
- ajustement des modalités d'apprentissage
- organisation spécifique des temps de formation

Si les adaptations nécessaires ne peuvent être mises en œuvre directement, WOF Formation s'appuie sur un réseau de partenaires spécialisés, tels que :

- Agefiph
- Cap Emploi
- MDPH
- Ressource Handicap Formation

**WOF Formation s'engage à améliorer en continu l'accessibilité de ses formations et à étudier toute demande spécifique.**



**Référente handicap :** Wiam Hamid  
06 22 38 60 53  
[wiam.osteopathe@gmail.com](mailto:wiam.osteopathe@gmail.com)