

Techniques Ostéo Adaptées

MODULE 4: MEMBRE INFÉRIEUR

Catégorie de formation : Perfectionnement des techniques manuelles

Nombre de jours : 2 Jours

Nombre d'heure : 14 heures

Horaires : 09h30 - 18h00

Prix : 580 euros

Lieu de formation : en présentiel. Paris 9ème

Modalités et délais d'accès: aucune modalité spécifique. Délais variables selon les sessions, informations sur demande

Public concerné :

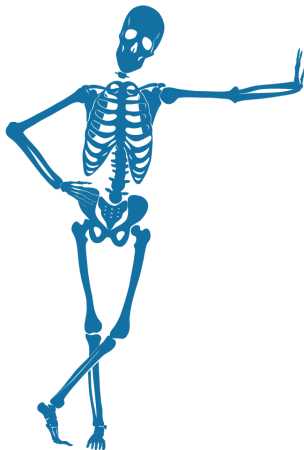
Professionnels du bien-être et du secteur paramédical souhaitant approfondir et affiner leurs compétences

Prérequis : disposer de bases solides en anatomie palpatoire

Les techniques ostéopathiques adaptées nécessitent un toucher précis et une pratique manuelle déjà expérimentée

Modalités d'évaluation: évaluation continue et questionnaire

Accessibilité handicap : informations disponibles sur demande ou en annexe.



OBJECTIFS DE LA FORMATION

Intégrer des techniques ostéopathiques simples et ciblées afin d'enrichir sa pratique manuelle, gagner en efficacité et élargir sa palette d'outils.

- DÉVELOPPER L'EFFICACITÉ ET LA PERTINENCE DE SA PRATIQUE MANUELLE
- AMÉLIORER LA PRÉCISION ET LA QUALITÉ DU GESTE
- ACQUÉRIR DES TECHNIQUES CONCRÈTES POUR SOULAGER LES TENSIONS DU MEMBRE INFÉRIEUR ET AMÉLIORER LA MOBILITÉ.

PROGRAMME DE FORMATION

Jour 1 - Approche globale bassin et hanche

- Techniques du bassin (articulation sacro-iliaque)
- Travail de la hanche : approche articulaire et musculaire

Jour 2 - Approche segmentaire du membre inférieur

- Techniques appliquées au genou, à la cheville et au pied (globales et spécifiques)

Bénéfices professionnels :

Intégrer des techniques ciblées pour améliorer la mobilité du membre inférieur, soulager les tensions courantes et affiner la précision du geste en pratique.

MÉTHODOLOGIE

- Rappels anatomiques ciblés
- Visualisation des structures à travailler
- Mise en pratique des techniques en binômes

MOYENS PÉDAGOGIQUES

- Supports visuels projetés
- Support pédagogique détaillé
- Accès à des vidéos des techniques en ligne, disponibles après la formation



CONTACT :

Wiam HAMID, Ostéopathe D.O
Wiam.osteofor@outlook.com

Conditions d'accueil des personnes en situation de handicap

WOF Formation accorde une attention particulière à l'accueil des personnes en situation de handicap.

Chaque situation est étudiée au cas par cas afin d'évaluer les besoins spécifiques et de proposer des solutions adaptées.

Les apprenants sont invités à signaler toute situation de handicap en amont de la formation :

- via le questionnaire de préformation
 - ou par contact direct (mail / téléphone)
- Un échange individuel peut être organisé afin d'analyser les besoins.

Selon les situations, des aménagements peuvent être proposés :

- adaptation des supports pédagogiques
- ajustement des modalités d'apprentissage
- organisation spécifique des temps de formation

Si les adaptations nécessaires ne peuvent être mises en œuvre directement, WOF Formation s'appuie sur un réseau de partenaires spécialisés, tels que :

- Agefiph
- Cap Emploi
- MDPH
- Ressource Handicap Formation

WOF Formation s'engage à améliorer en continu l'accessibilité de ses formations et à étudier toute demande spécifique.



Référente handicap : Wiam Hamid
06 22 38 60 53
wiam.osteopathe@gmail.com